

Familjemässans musik

Denna musik kan användas alternativt till Mässa 1-4.

Inledande välsignelse

Välsignelse



L I Fa - derns och ☩ So - nens och den he - li - ga An - dens namn.



F A - men, a - men.

Växelsång



S Her - ren är mitt i - bland oss.
[F Her - ren är mitt i - bland oss.]



[S Vi fi - rar en gläd - je - fest.]
F Vi fi - rar en gläd - je - fest.

Bön om förlåtelse



1. Je - sus, du som blev vår bror, vi be - kän - ner in - för dig
2. Je - sus, al - las Fräl - sa - re, vi ber dig för - lå - ta oss.



att vi tänkt och sagt och gjort så - dant som du in - te vill.
Glöm allt ont som vi har gjort. Du kan gö - ra all - ting nytt.



Her - re, hör vår bön.
Kris - tus, hör vår bön.

Tacksägelsebön



3. Je - sus, hjäl - pa - re och vän, tack för din för - lå - tel - se,



tack för gläd - jen som du ger, tack för att du äls - kar oss.



Her - re, hör vår bön.

Kyrie (Herre, förbarma dig)



Her - re, för - bar - ma dig ö - ver oss.



Kris - tus, för - bar - ma dig ö - ver oss.



Her - re, för - bar - ma dig ö - ver oss.

Gloria



S Ä - ra va - re Gud i höj - den

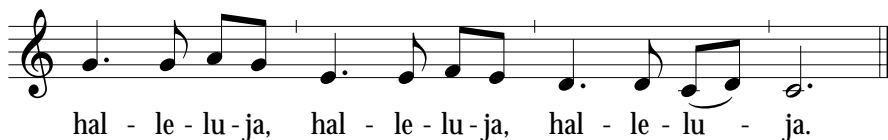


F och frid på jor - den bland män - ni - skor - na



som han äls - kar.

Halleluja



Kyrkans förbön



Församlingens bönesvar



- bön



eller

F A - men, a - men, a - men.

Sanctus (Helig)

F He - lig, he - lig, Her - re Gud alls - mäk - tig.

Him - lar - na och jor - den är ful - la av din här - lig - het.

Ho - si - an - na i höj - den. Vål - sig - nad

va - re han, som kom - mer i Her - rens namn.

Ho - si - an - na i höj - den.

Pax (Herrens frid)

L Her - rens frid va - re med er.

F Hans frid va - re med dig.

Agnus Dei (O Guds Lamm)

F O Guds Lamm, som bär värl - dens syn - der,

för - bar - ma dig ö - ver oss.

O Guds Lamm, som bär värl - dens syn - der,

giv oss din frid.

Benedicamus (Lovprisning)

S Låt oss tack - a Her - ren. Hal - le - lu - ja.

F Her - ren vill vi tack - a, hal - le - lu - ja,

hal - le - lu - ja, hal - le - lu - ja.

Välsignelse

A musical score for the hymn 'Välsignelse'. It consists of a single staff in treble clef. The melody is written in a simple, hymn-like style. The notes are: G4 (quarter), A4 (quarter), B4 (quarter), C5 (quarter), B4 (quarter), A4 (quarter), G4 (quarter), and F4 (quarter). The piece ends with a double bar line. Below the staff, the lyrics are written: 'F A - men, a - men, a - men, a - men.' The 'F' is positioned below the first note, and the rest of the lyrics are aligned with the subsequent notes.

F A - men, a - men, a - men, a - men.